

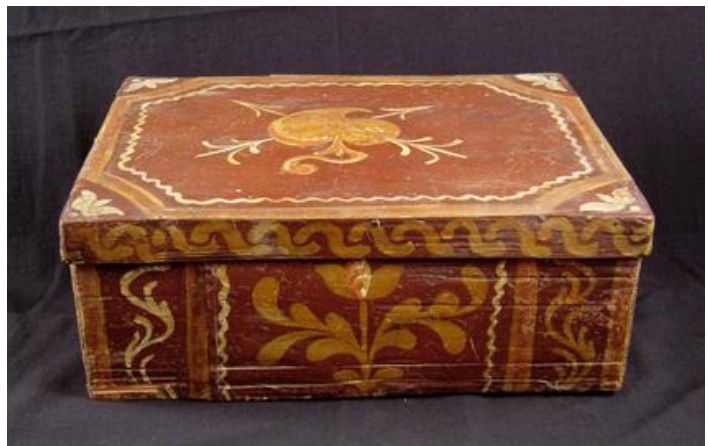
Introducció

Amb aquestes mateixes paraules es podria titular un capítol o una lliçó de Farmacognòsia o, com s'anomenava abans, de Matèria Vegetal Farmacèutica, ja que hi ha un bon nombre de plantes llenyoses que, de les seves arrels o tiges se n'obtenen remeis casolans i diversos medicaments emprats des de temps immemorials. De moltes, només se n'usa l'escorça –localització de la majoria de principis actius– com la quina, la canyella, o la quil·laia (cast. *palo jabón*). En aquesta ocasió s'exposa una selecció d'objectes de fusta –un dels primers productes de la naturalesa que l'home va fer servir en gairebé totes les seves activitats– usats tant per a la confecció de medicaments com per a la seva conservació. Espàtules, culleres, morters, caixes per als productes vegetals, estris per a manipular-los, etc. es troben en tots els racons de les antigues farmàcies.

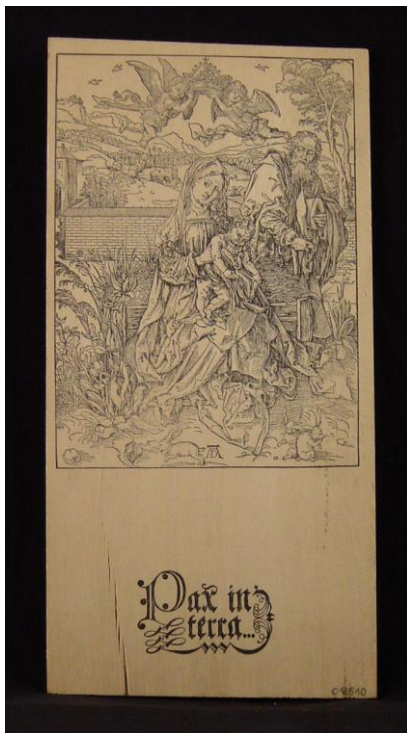
Les caixes policromades per a conservar-hi plantes constitueixen, junt amb armaris i calaixos de totes mides, els artístics mobiliaris de les grans farmàcies bi o tricentenàries, tant públiques com privades, de grans ciutats o d'hospitals i convents.



Caixa cilíndrica de fullola de fusta platejada, per a llavors de "sang de dragó".



Caixa de fusta policromada, per a productes vegetals.



Peça de fullola contraplacada. A l'anvers, publicitat del VALIUM i, al revers, reproducció d'un gravat d'A. Dürer, emprat com a nadala.



Però la fusta, i sobretot el suro –la seva crosta–, s'han fet servir, també, per a protegir els medicaments compostos de les temperatures elevades o de la fragilitat del vidre amb el qual estaven envasats. Dels fons del Museu de la Farmàcia Catalana i de la Concòrdia Farmacèutica, s'ha fet una selecció d'estris fabricats amb aquests materials i de medicaments que hi estan envasats que, sovint, són fruit d'un treball artesà i artístic. Es tracta d'un camp auxiliar de la professió farmacèutica poc conegut o inadvertit, segurament per la humilitat dels materials emprats.

Relació dels estris i medicaments exposats

Objectes i estris de fusta



Pindoler de dues peces de fusta i metall (primera meitat s. XX)



Pot de farmàcia, tipus copa amb tapadora, de fusta tornejada, per a guardar píndoles anticloròtiques. Obsequi del farmacèutic suís Dr. François Ledermann al Dr. Ramon Jordi i González (a.C.s.).



Estoig de fusta tornejada per a guardar un areòmetre metàl·lic.



Envasos de fusta tornejada de dues peces, per a protegir flascons de vidre.



Estoig de fusta per a transportar flascó de vidre de sèrum fisiològic al domicili del malalt.

Especialitats envasades en capses de suro



Jordania. Lab. Bonaplata, BCN. Comprimits per a preparar solució antisèptica i astringent.

Novazolón. Lab. Hosbon, BCN. Injectables. Analgèsic i antitèrmic.

Nerfwigor. Lab. Uriach, BCN. Injectables infantils. Estimulant i antidepressiu.

Glicerofosfato de espermina. Lab. Codorniu y Garriga, BCN. Injectables. Tònic nerviós.

Estrella. Lab. Stella, Hospitalet. Comprimits efervescents. Preparació d'aigua carbònica.

Pankal. Lab. Pisagra, BCN. Injectables. Recalcificació.

B-C-Sol niños. Lab. Pisagra, BCN. Ampul·les d'ús oral. Polivitamínic.

B-C-Sol. Lab. Pisagra, BCN. Ampul·les d'ús oral. Polivitamínic.

Oncofilín. Lab. Hermes, BCN. Supositoris. Broncodilatador.

Andro-Vacuna anticolibacil·lar. Lab. Andrómaco, BCN. Ampul·les per via oral. Enterocolitis.

Rectolmín P. Antigripal. Lab. Frumtost, BCN. Supositoris adults. Antigripal.

Rojo-Neosán. Lab. Neosán, BCN. Pastilles. Revulsiu tòpic d'ús veterinari.

Sali-Rectal. Lab. "El centro", Madrid. Supositoris. Antireumàtic.

Vacuna tosferina Mixta. Lab. Hermes, BCN. Vial injectable. Prevenció tos ferina.



Especialitats, embolcallades en capses de fusta

Jarabe Infantil. Lab. Julià, BCN. Xarop.

Gotas neurosténicas fosforadas. Lab. Genové, BCN.
Solució aquosa. Reconstituent, antidepressiu.

Kaolinase. Lab. J. Tió, BCN. Pólvores en paperets.
Gastritis.

Gonovacuna Mixta. Lab. Hermes, BCN. Injectable.
Tractament de la gonocòccia.



Petits envasos de dues peces, en fusta tornejada per a llapis (stiks) antimigranya, hemostàtics i càustics

"Farmàcia Dr.Sastre Marqués" (BCN)

"Crayon para la jaqueca (sic) de mentol puro"

Etiqueta: "Menthol puro, Banquise (Paris)"

"Crayon Anti-migraine au menthol (Paris)"

"Migraene-Stift", Farmàcia Masó-Arumí (BCN)

"Lápiz de mentol, contra dolores de cabeza y jaqueca"

"Lápiz de Mentol, de mentol puro"

"Migraine-crayon", Gustav Lohse (Berlín)

Anònim, amb cristall hemostàtic.

"Sulfate de cuivre", amb cristall cauteritzant



Envasos de fusta i suro diversos



Capses de fusta tornejades i gravades.
Farmàcia Genové, BCN
"Pilules"
Odontina. Lab. Formiguera, BCN. Pól-
vores. Dentíficis.



Capses de fullola per a la dispensació
de pomades i ungüents (precursors
dels envasos d'un sol ús) de
diferents mides i qualitat.



Capses de suro per a la dispensació
de supositoris i injectables.

Iris Figuerola i Pujol (Museu de la Farmàcia Catalana, UB)
Manuel Subirà i Rocamora (Fundació Concòrdia Farmacèutica)
Montse Palomar i Molins (Fundació Concòrdia Farmacèutica)

Barcelona, abril del 2013