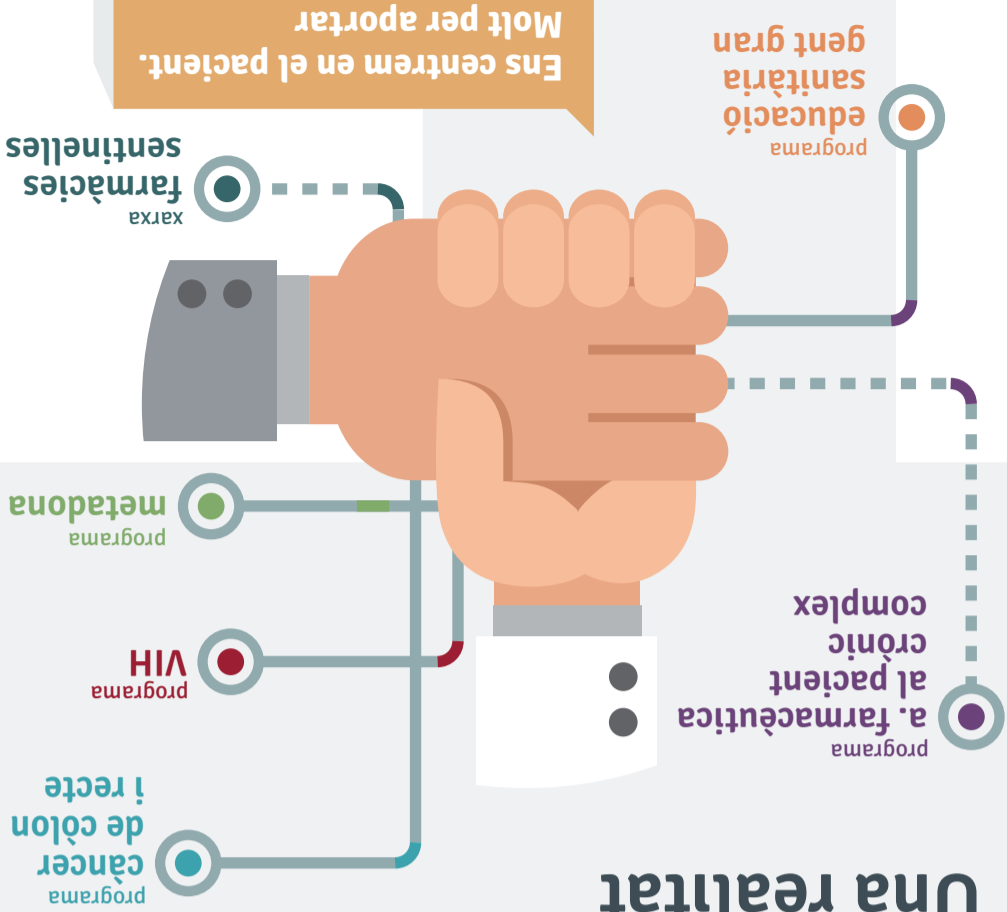


## Serveis professionals a la farmàcia catalana. Una realitat



Molt per aportar  
Ens centrem en el pacient.

programa  
educació  
sanitària  
gent gran

programa  
a. Farmacèutica  
al pacient  
crònic

programa  
metadona

programa  
VIH

programa  
càncer  
de còlon  
i recte

## Com està present la farmàcia i els serveis professionals al Pla de Salut de Catalunya?

### PROJECTE 3.4.

#### INTEGRAR LA SALUT PÚBLICA I COMUNITÀRIA EN EL MODEL ASSISTENCIAL.

S'aprofitarà el nou enfocament de la salut pública i el rol que ha de tenir la farmàcia comunitària per millorar la resolució del sistema.

2015

#### Objectiu

Desplegar completament la cartera de serveis de l'Agència de Salut Pública de Catalunya (ASPCAT) i contractar-la des del CatSalut i disposar de la cartera de serveis assistencials de les oficines de farmàcia.

2012

#### Objectiu

Haver completat la posada en marxa de l'ASPCAT i haver definit la cartera de serveis de les oficines de farmàcia.

### PROJECTE 2.2.

#### POTENCIAR ELS PROGRAMES DE PROTECCIÓ I PROMOCIÓ DE LA SALUT I PREVENCIÓ DE LES MALALTIES CRÒNIQUES.

L'objectiu és evitar l'aparició de la malaltia i posar l'enfocament en els principals factors de risc.

2015

#### Objectiu

Tenir cinc programes prioritaris de prevenció i promoció implantats en tots els territoris.

2012

#### Objectiu

Definir i iniciar la implantació dels programes comunitaris territorials de salut pública en els àmbits d'alimentació saludable i activitat física, hàbit tabaquic, consum d'alcohol, vacunació i etapes infantils i prenatales.

## Pla de Salut de Catalunya 2011-2015

## Guies d'actuació farmacèutica: eines per a la implementació de serveis professionals

### ➤ GUIES D'ACTUACIÓ FARMACÈUTICA DAVANT DE CONSULTES DE SIMPTOMES DE BAIXA I MOLT BAIXA COMPLEXITAT:

- **Guia d'actuació farmacèutica. Mal de gola**  
Març 2014 (català), novembre 2014 (castellà i anglès)
- **Guia d'actuació farmacèutica. Rinitis al·lèrgica**  
Previst abril 2015

### ➤ GUIA DE SEGUIMENT FARMACOTERAPÈUTIC AMB SISTEMES PERSONALITZATS DE DOSIFICACIÓ

Juliol 2012 (català), febrer 2013 (castellà), gener 2014 (actualització català)

### ➤ GUIA D'INTEVENCIÓ FARMACÈUTICA PER A L'ABORDATGE DEL FUMADOR DES DE LA FARMÀCIA COMUNITÀRIA

Febrer 2008 (català)

Guies de gestió interprofessional de processos assistencials, editades pel Consell i consensuades amb societats científiques farmacèutiques i clíniques i amb el Departament de Salut.

## Procediment per a la prestació d'un nou servei

### CONCERTACIÓ SISTEMA PÚBLIC

Programa manteniment metadona.  
Programa determinació risc infecció VIH.  
Programa de detecció precoç de càncer de còlon i recte.

### CONTRACTACIÓ MÚTUES PRIVADES

Programa de detecció de risc cardiovascular.

### CLIENT PRIVAT

Strep A test.  
Seguiment farmacoterapèutic amb SPD.  
Cessació tabaquica.

### PAGAMENT DEL SERVEI

01

Detecció de la **necessitat**

02

Pertinença. **Valor afegit.**  
Evidència disponible pel que fa a l'efectivitat.  
Marc legal

03

Definició d'**objectius**

04

Planificació d'**activitats**

05

Definició de competències.  
Inventari de **recursos** humans/materials/econòmics

06

**Formació** específica.  
Autorització/acreditació/adhesió

07

Sistemes de **registre i anàlisi.** Conceptualització i disseny metodològic.  
**VALIDESA INTERNA**

08

**Prova pilot.**  
**VALIDESA EXTERNA**

09

Avaluació del servei

10

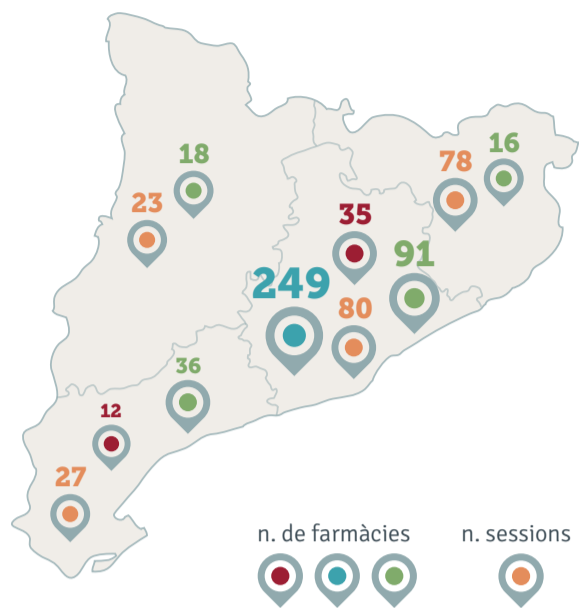
IMPLEMENTACIÓ

- ✓ factibilitat
- ✓ efectivitat
- ✓ eficiència



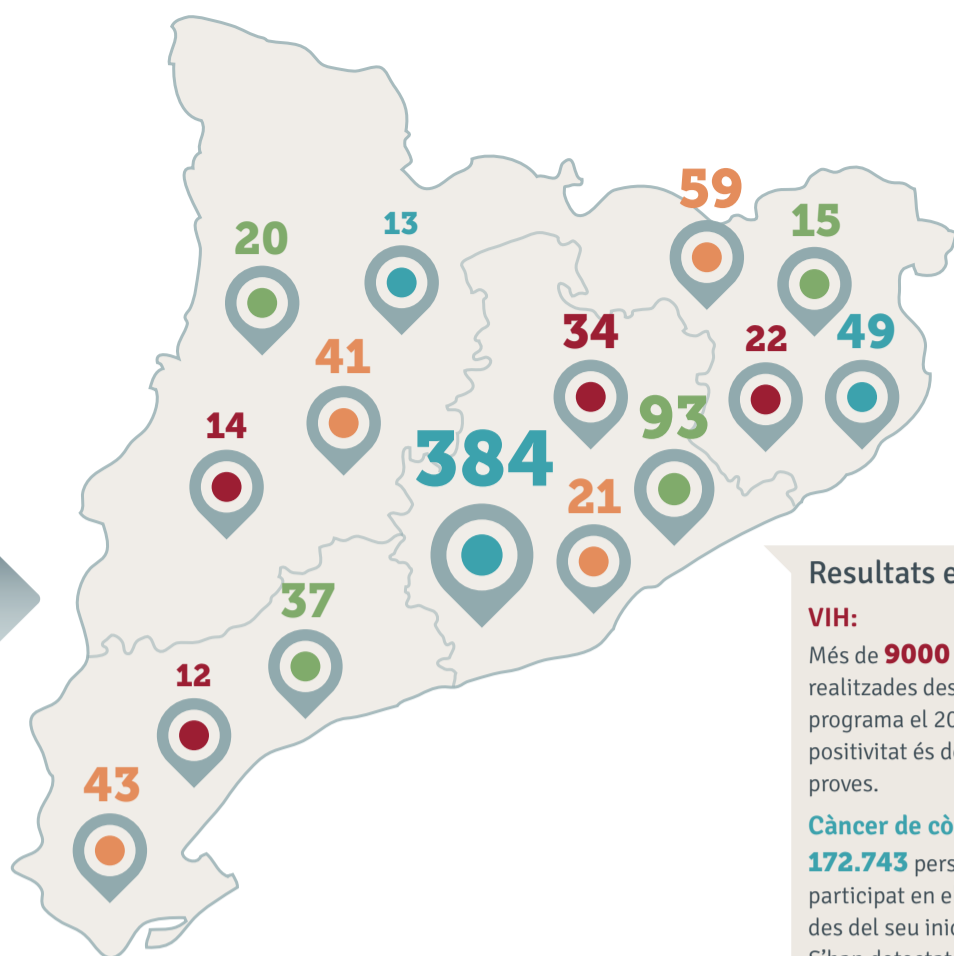
Girona, 64-66 - 08009 BARCELONA  
Tel. 93 247 92 03 - Fax. 93 265 03 03  
www.ccfc.cat - consell@ccfc.cat

# Implementació de serveis professionals a Catalunya



**2014**  
\*a data 31 de desembre

**2012**



## Resultats en Salut:

### VIH:

Més de **9000** proves realitzades des de l'inici del programa el 2009. La taxa de positivitat és de **10:1000** proves.

### Càncer de còlon i recte:

**172.743** persones han participat en el programa des del seu inici el 2009. S'han detectat **4.599** adenomes i **458** càncers invasius.

**2012**

- 47 farmàcies
- 1.004 proves realitzades
- 249 farmàcies
- 22.979 tests lliurats

- 161 farmàcies
- 1.066 pacients atesos/mes
- 112 farmacèutics
- 208 sessions
- 4.171 assistents

**2013**

- 46 farmàcies
- 1.338 proves realitzades
- 400 farmàcies
- 64.593 tests lliurats

- 162 farmàcies
- 1.049 pacients atesos/mes
- 117 farmacèutics
- 201 sessions
- 3.858 assistents

**2014**

- 82 farmàcies
- 1.496 proves realitzades
- 446 farmàcies
- 72.692 tests lliurats

- 165 farmàcies
- 982 pacients atesos/mes
- 164 farmacèutics
- 292 sessions
- 5.344 assistents

## programa determinació del risc d'infecció per VIH (VIH)

### OBJECTIUS

Facilitar el coneixement de l'estat serològic davant la infecció per VIH de les persones que presenten conductes amb un risc elevat de contagi. Es tracta d'un cribrat oportunista a població demandant que compleix criteris epidemiològics susceptibles de constituir risc d'infecció.

### FUNCIONS DEL FARMACÈUTIC

- + Avaluar el risc
- + Determinar la infecció (Agp24-Ac) mitjançant test ràpid de quarta generació en sang capil·lar
- + Realitzar *counselling* pre i post prova
- + Realitzar la derivació assistencial dels casos reactius

### FASE IMPLEMENTACIÓ

concertat amb el CatSalut des de maig de 2012

## programa detecció precoç de càncer de còlon i recte (PDPCCiR)

### OBJECTIUS

Reduir la incidència i mortalitat del càncer de còlon i recte mitjançant la detecció i tractament dels adenomes colorectals i del càncer en fases inicials, així com augmentar la participació de la població susceptible del programa de cribratge.

### FUNCIONS DEL FARMACÈUTIC

- + Detectar exclusions
- + Motivar la participació
- + Informar del procés de recollida de mostres
- + Facilitar el test de cribratge
- + Recollir el test amb la mostra
- + Enviar la mostra al laboratori de referència
- + Registrar l'activitat

### FASE IMPLEMENTACIÓ

concertat amb el CatSalut des de maig de 2012

## programa manteniment amb metadona (PMM)

### OBJECTIUS

El Programa s'emmarca en les actuacions i estratègies de reducció de danys, entesa com el conjunt de mesures socials i sanitàries individuals i col·lectives que pretenen disminuir els efectes negatius del consum de drogues tant físics com psíquics o socials.

### FUNCIONS DEL FARMACÈUTIC

- + L'elaboració, la conservació, la dispensació i l'administració individualitzada de la metadona als pacients inclosos en el programa que compleixin els requisits per a obtenir la medicació des de la farmàcia

### FASE IMPLEMENTACIÓ

concertat amb el CatSalut des de juliol de 1998

## programa educació sanitària per a la gent gran (PESGG)

### OBJECTIUS

Potenciar l'autonomia de la gent gran per fomentar l'ús racional dels medicaments. Aquest programa es troba integrat en el projecte europeu "Envel·liment actiu i saludable", on es recullen les iniciatives realitzades a Europa enfocades a prolongar una vida activa i independent a las persones majors de 65 anys.

### FUNCIONS DEL FARMACÈUTIC

- Mitjançant sessions grupals:
  - + Proporcionar coneixements
  - + Millorar actituds
  - + Capacitar per a la gestió correcta dels medicaments

### FASE IMPLEMENTACIÓ

Finançat per Departament Salut i CatSalut

## programa atenció farmacèutica al pacient crònic complex (PCAF)

### OBJECTIUS

Demostrar l'efectivitat i l'eficiència del seguiment farmacoterapèutic a pacients crònics complexos, així como el valor que aporta la utilització de dispositius de sistemes personalitzats de dosificació (SPD).

### FUNCIONS DEL FARMACÈUTIC

- + Seguiment farmacoterapèutic amb i sense SPD
- + Cooperació, comunicació i registre compartit amb els Equips d'Atenció Primària (AP)

### FASE PILOT

Inici: març 2015  
188 farmàcies, 27 Equips AP, 1.000 pacients

## xarxa de farmàcies sentinelles

### OBJECTIUS

Crear una xarxa de farmàcies que contribueixi a l'obtenció de dades vàlides generades per la pròpia dinàmica assistencial, que es poden integrar en el sistema de vigilància epidemiològica. La farmàcia sentinella centrarà la vigilància en tres àmbits: farmacovigilància, medicaments d'abús i vigilància sindròmica.

### FUNCIONS DEL FARMACÈUTIC

- + Registrar l'activitat d'acord amb els aspectes a vigilar que es defineixin periòdicament

### FASE PILOT

Inici: setembre 2015